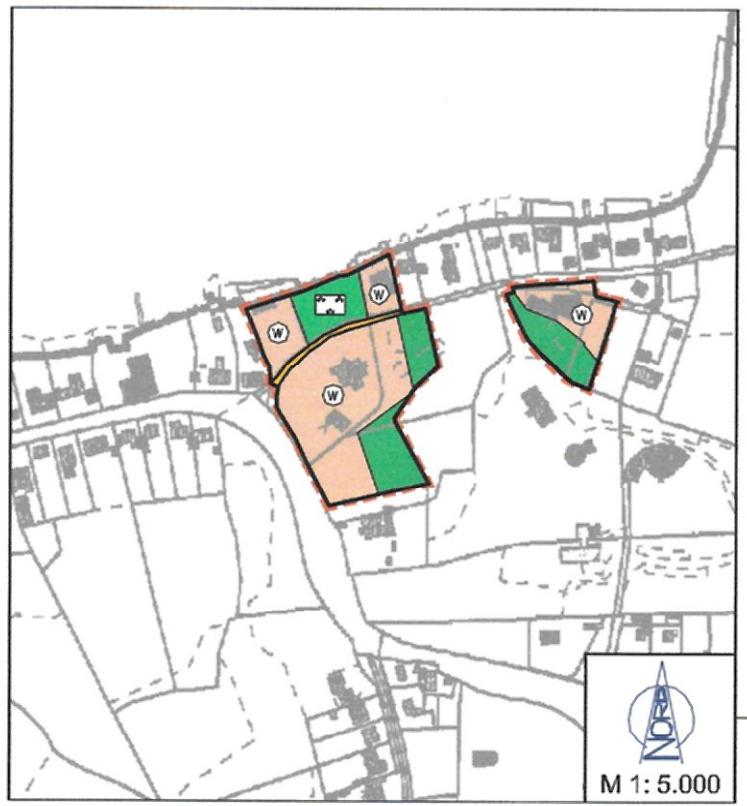
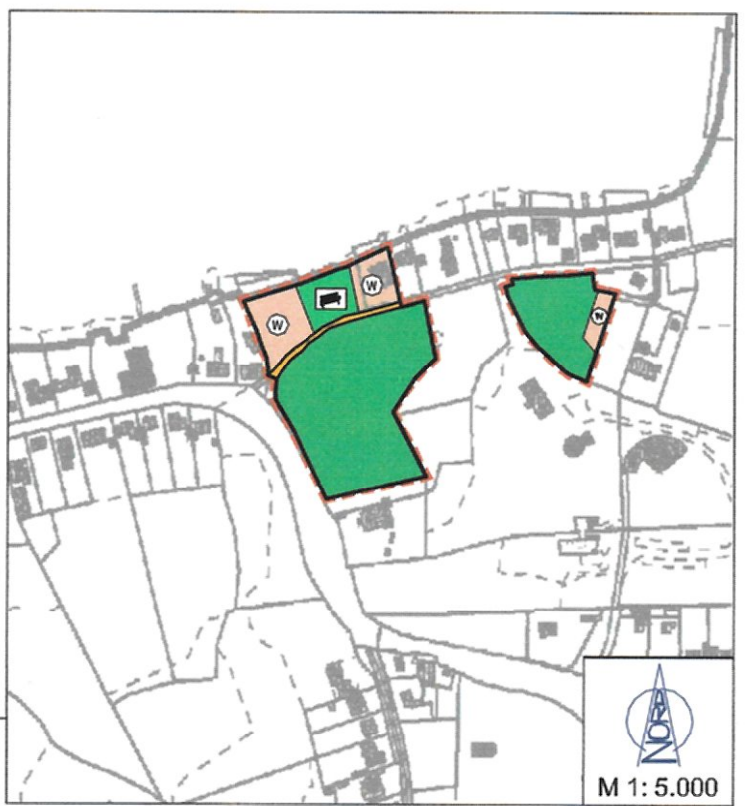


### Ausschnitt aus dem gem. § 6 Abs. 5 BauGB rechtswirksamen Flächennutzungsplan

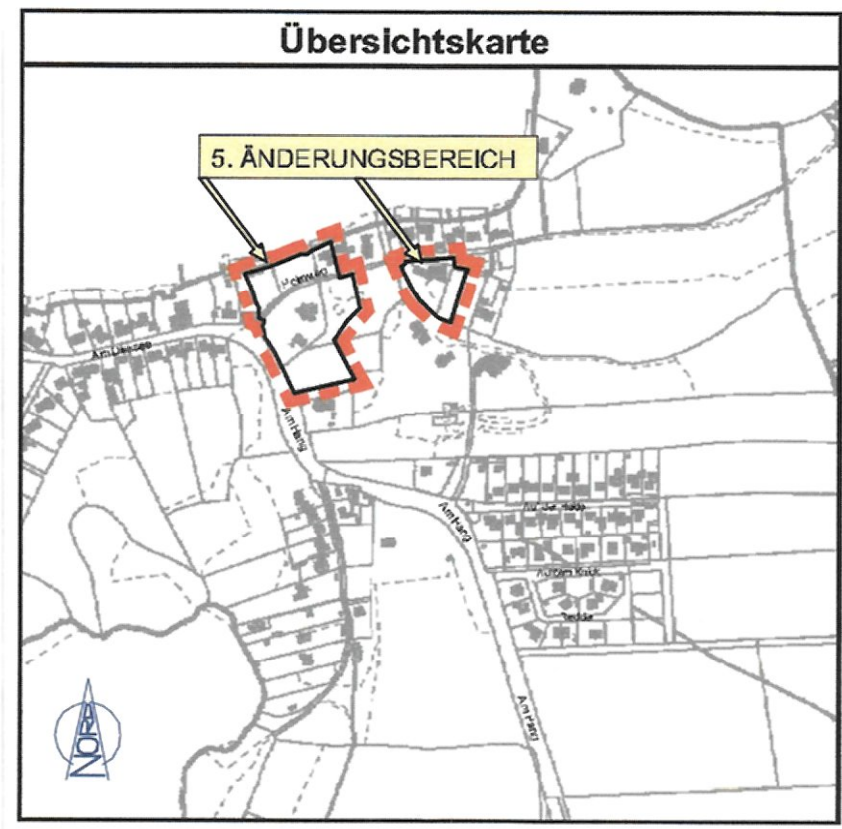


### 5. Änderung des Flächennutzungsplanes durch Berichtigung



# 5. ÄNDERUNG DES FLÄCHENNUTZUNGSPLANES DURCH BERICHTIGUNG DER GEMEINDE BÖSDORF KREIS PLÖN

Ortsteil Niederkleveez - Gebiet östlich Am Hang, nördlich des Grundstücks Am Hang 3, westlich der Bildungseinrichtung und südlich des Dieksees in Höhe der Grundstücke Holmweg 1 bis 5 sowie für das Grundstück Holmweg 10 einschließlich zwischen dem Holmweg und dem Grundstück Holmweg 10 gelegener Flächen



## ZEICHENERKLÄRUNG

### I.) DARSTELLUNGEN

ART DER BAULICHEN NUTZUNG (§ 5 Abs. 2 Nr. 1, BauGB und § 1 Abs. 1 und 2 BauNVO )

WOHNBAUFLÄCHEN § 1 Abs. 1 Nr. 1 BauNVO

FLÄCHEN FÜR DEN ÜBERÖRTLICHEN VERKEHR UND DIE ÜBERÖRTLICHEN HAUPTVERKEHRSZÜGE § 5 Abs. 2 Nr. 3, BauGB

STRASSENVERKEHR  
Sonstige überörtliche und örtliche Hauptverkehrsstraßen

GRÜNFLÄCHEN (§ 5 Abs. 2 Nr. 5 und Abs. 4 BauGB)

Öffentliche Grünfläche § 5 Abs. 2 Nr. 5 BauGB

Zweckbestimmung: "Rastplatz für Radwanderer"

Zweckbestimmung: "Parkanlage"

FLÄCHEN FÜR DIE LANDWIRTSCHAFT UND WALD § 5 Abs. 2 Nr. 9, BauGB

FLÄCHEN FÜR WALD Buchstabe b

### SONSTIGE PLANZEICHEN

ÄNDERUNGSBEREICH DES FLÄCHENNUTZUNGSPLANES

### II.) DARSTELLUNGEN OHNE NORMCHARAKTER

VORHANDENE BAULICHE ANLAGEN ALS HAUPTGEBÄUDE / NEBENGEBÄUDE

Ausgearbeitet vom  
**Büro für Bauleitplanung** Assessor jur. Uwe Cziorinski  
Am Alton Markt 9 A, 24619 Bomhöved  
Tel.: (04323) 80 42 95 - Fax: (04323) 80 43 01  
E-Mail: bauleitplan@aol.com

1. Die Gemeindevertretung hat die 5. Änderung des Flächennutzungsplanes durch Berichtigung am 15.03.2012 beschlossen.
2. Diese wurde gleichzeitig mit der Satzung der 3. Änderung des Bebauungsplanes Nr. 12, mithin am 11. Mai 2012 wirksam.

Die Richtigkeit der Urkunde wird hiermit bestätigt.

Plön, den 14. Mai 2012



*J. Schmitt*  
Bürgermeister